

Dimple cylinder  
333 引違戸錠



<お問い合わせ・作業のご用命は下記まで>

カギの救急車旭川4条通4丁目店

旭川市4条通4丁目324番地1

☎0166-27-9948



ディンプル  
シリンダー

リバーシブル  
キー

キーリターン  
サポート

不正開錠  
プロテクター

対ピッキング性能  
10分以上

# Dimple cylinder

## 333 引違戸錠



### 取付上の注意事項



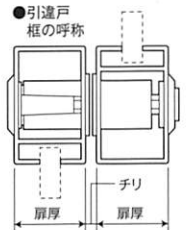
- 取付ネジは付属のネジをご使用下さい。付属のネジ以外を使用する場合は、製品の形状、使用状況や環境を充分考慮の上、製品の故障やケガの原因にならないよう行って下さい。
- インパクトドライバー等は使用しないで下さい。取り外しが出来なくなる恐れがあります。
- 製品の本体に使用しているネジは鋭利です。幼児の手の届かない所へ保管して下さい。放置しているとケガをする恐れがあります。
- 製品ごとに寸法のバラツキがありますので、精度の高い寸法を要求される場合は弊社までお問合せ下さい。
- 取付後は、必ず各パーツのガタツキや動作状態の確認をして調整を行って下さい。
- 製品の改造及び部品の追加や部品を変更して使用しないで下さい。故障や破損またはケガの原因となる恐れがあります。

### 取り付け可能な引違戸について

		標準引戸 (表1)	適応引戸
対応扉厚		30mm~36mm	20mm~40mm
チリ寸法		5mm~8mm	5mm~12mm
切欠き穴	横寸法	20mm~23mm	20mm~26mm
	縦寸法	110mm~125mm	110mm~150mm

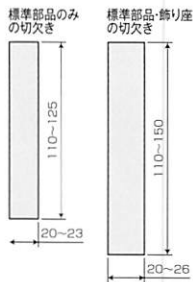
戸厚寸法	スペーサー (t=2.0mm)	飾り座 (t=3.0mm)
20mm~23mm	2枚	2枚
23mm~26mm	2枚	1枚
26mm~28mm	2枚	
28mm~30mm	1枚	

チリ寸法	スペーサー (t=2.0mm)
8mm~10mm	1枚
10mm~12mm	2枚



#### 1. 切欠き孔の確認

図1の切欠き寸法内に入っているか確認して下さい。

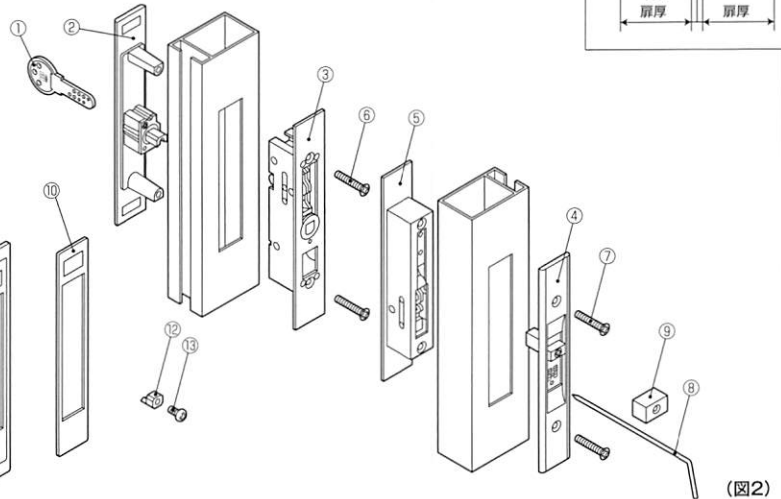


(図1)

#### 2. 錠の取付け方

- 屋外側の戸の内側切欠き穴から外部ケース③をはめ込み、外部化粧座②を血ネジ⑥で取り付ける。鍵①を鍵穴に挿し、回して外部化粧座②にガタツキが無いを確認する。
- 屋内側の戸の外側切欠き穴から内部ケース⑤をはめ込、内部化粧座④をあてがう。取り付けの際は必ず内部化粧座④の“角芯”を内部ケース⑤の“角穴”に挿入するようにセットして下さい。
- 戸を閉め切った状態で、位置決めピン⑩を内部化粧座④ツマミの下穴から外部ケース③の真ん中からやや下の穴まで差込み、内部化粧座④と外部化粧座②の取り付け位置を適正にする。

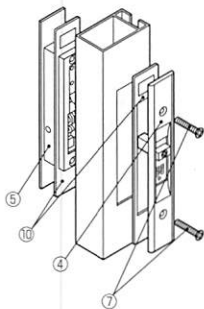
(注) 屋外側の戸と屋内側の戸の錠前の芯がズレていると錠解錠操作がスムーズに出来ません。必ず同じ位置に来る様に位置決めピンを使用し調節を行って下さい。



(図2)

#### 3. 戸厚が標準より薄い (20mm~30mm) の場合

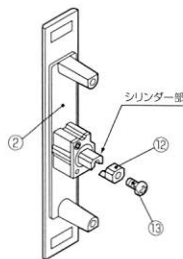
- 図3の様に型材と錠前との間に挟みこむようにして取付けて下さい。



(図3)

#### 4. 戸厚が標準より厚い (36mm~40mm) の場合

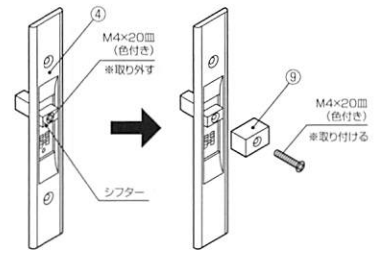
- 外部化粧座②のシリンダー部にハブスペーサー⑫を取付け、M4×10なベネジ⑬で締め付けて下さい。



(図4)

#### 5. 補助ツマミの使用法

- 内部化粧座④のシフターに取付けているM4×20血ネジ(色付き)を取外す。
  - 補助ツマミ⑨をシフターに取付けM4×20血ネジ(色付き)を締付ける。
- ※補助ツマミを取付ける事により、操作しやすくなります。  
注) 網戸に対応出来ない場合があります。



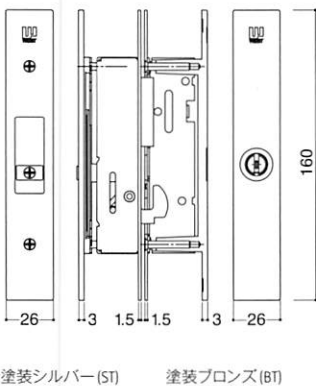
(図5)

注) スペーサー、飾り座の使用で網戸に対応出来ない場合があります。※飾り座は、戸厚が標準対応扉厚以下の場合と、切欠き穴が大きすぎて、標準部品では切欠きが隠れない場合にご使用下さい。

標準対応ドア厚  
20-40mm

切欠寸法  
W20-26x  
H110-150mm

ロックケース  
S23



シリンダー錠	333-S2305-ST	333-S2305-BT
定価	¥12,500	

### 各特長について

#### ディンプルシリンダー

丸穴と長穴を組み合わせ、さらに深さによる変化も加えたディンプルホールにより複製はほとんど不可能です。

#### リバーシブルキー

鍵を差し込む向きが決まっていないので、施錠・解錠操作にストレスがありません。

#### キーリターンサポート

キーを挿しての施錠・解錠操作をした時に、回したキーが元の位置に戻る動作を補助する機構です。これにより、操作後のキーの引抜がスムーズにおこなえます。

#### 不正開錠プロテクター

召し合わせのチリ部分から、直接開錠しようとする行為に対するガード機構です。

#### フリーインサートプラグ

キーの差込口をすり鉢上にする事で、スムーズにキーを差し込む事が可能です。

#### キー押し回し不要

旧来の引き違い戸とは異なり、施錠・解錠操作時にキーを押し込む必要がなく、スムーズに操作できます。

#### 網戸対応

取り付け面の突出部がほとんど無く、網戸のついた引き違い戸にも取り付け可能です。(補助ツマミを取り付けた場合はこの限りではありません。)

#### 補助ツマミ

室内側からの施錠・解錠操作を容易にするシフター補助部品が付属します。

#### 施工用セットピン

シリンダー側外部ケースを取り付けた後、シフター側内部ケースを正しい位置に取り付ける作業を補助するピン。取り付け精度不足不良による動作不良を防ぎます。

